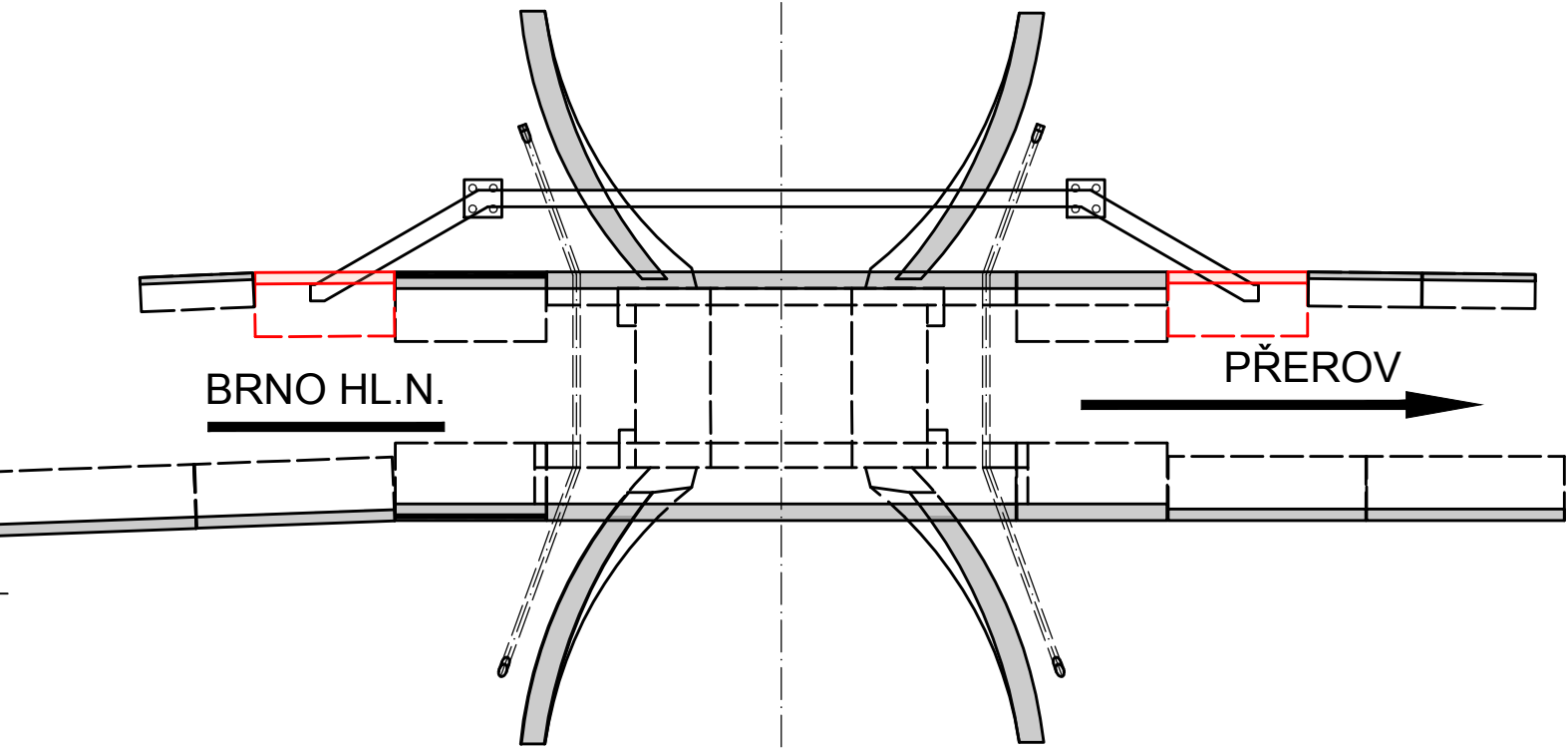


Rekonstrukce mostu v km 4,894 na trati Brno - Píerov  
Most v km 4,894  
Výkres výztuže dílů III

SCHÉMA PZ003 A PZ004  
1:200



VÝKAZ OCELI ŽB PZ

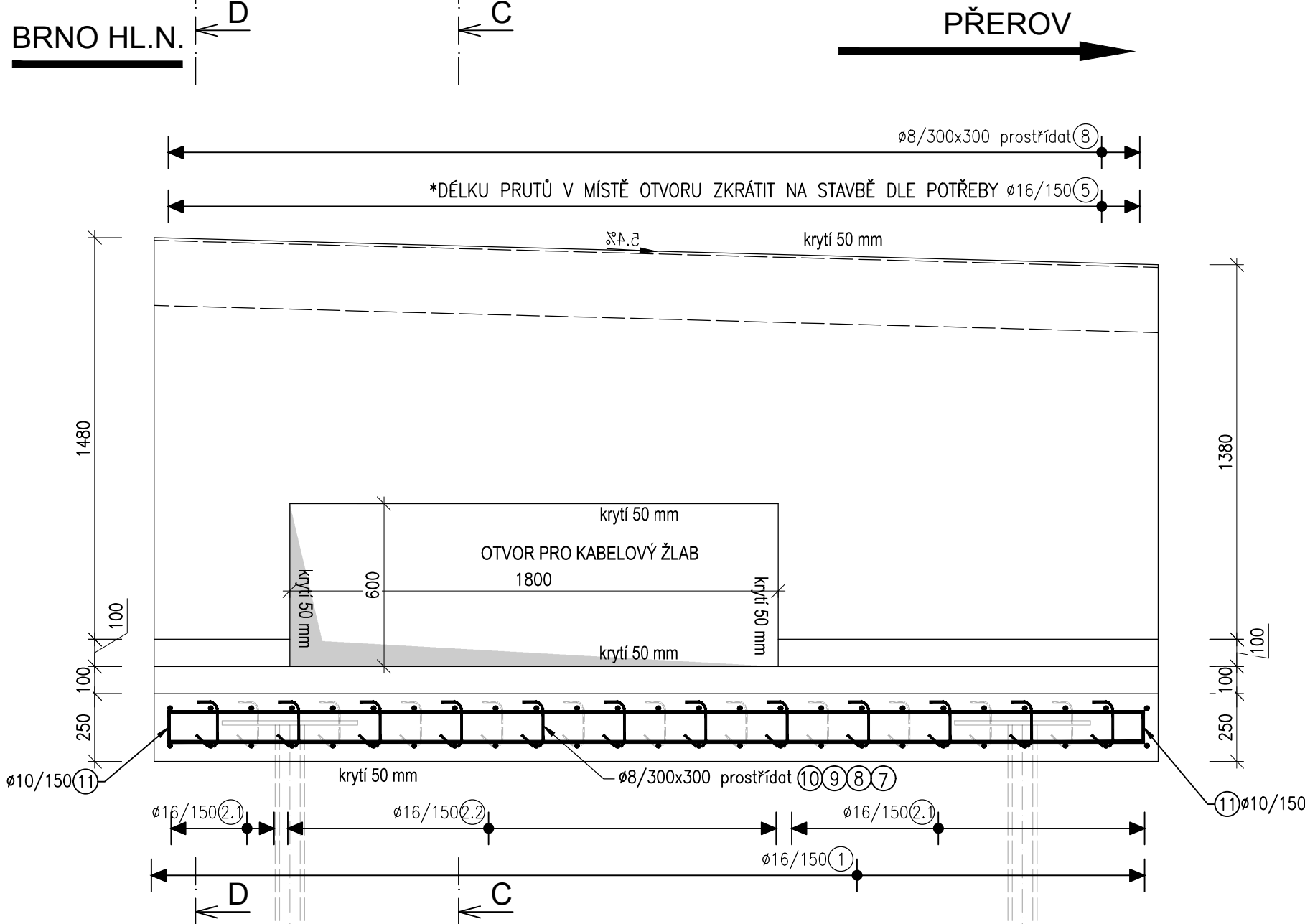
POL	PROFIL [mm]	DÉLKA [m]	ks	B500 B			
				8	10	12	16
1	16	2,145	27				57,915
2.1	16	4,63	14				64,82
2.2	16	3,17	13				41,21
3.1	16	2,2	14				30,8
3.2	16	0,85	13				11,05
4	16	1,39	14				19,46
5*	16	2,41	27				65,07
6	12	3,6	42			151,2	
7	8	0,37	24	8,88			
8	8	0,385	110	42,35			
9	8	0,405	36	14,58			
10	8	0,425	36	15,3			
11	10	viz tab	18		1,75		
12	10	0,47	26		12,22		
13	16	0,4	6				2,4
14	16	3,6	10				36
15	16	1,3	6				7,8
16	10	0,495	13		6,435		
CELKEM DÉLKA [m]				81,11	20,405	151,2	336,525
HMOTNOST NA 1 m DÉLKY				0,395	0,617	0,888	1,578
HMOTNOST DLE PRŮMĚRU [kg]				32,04	12,59	134,27	531,04
CELKOVÁ HMOTNOST 1x PZ							0,71 t
CELKOVÁ HMOTNOST 2x PZ							1,42 t

\*pozn. : Pruty budou zkráceny na stavbě dle potřeby

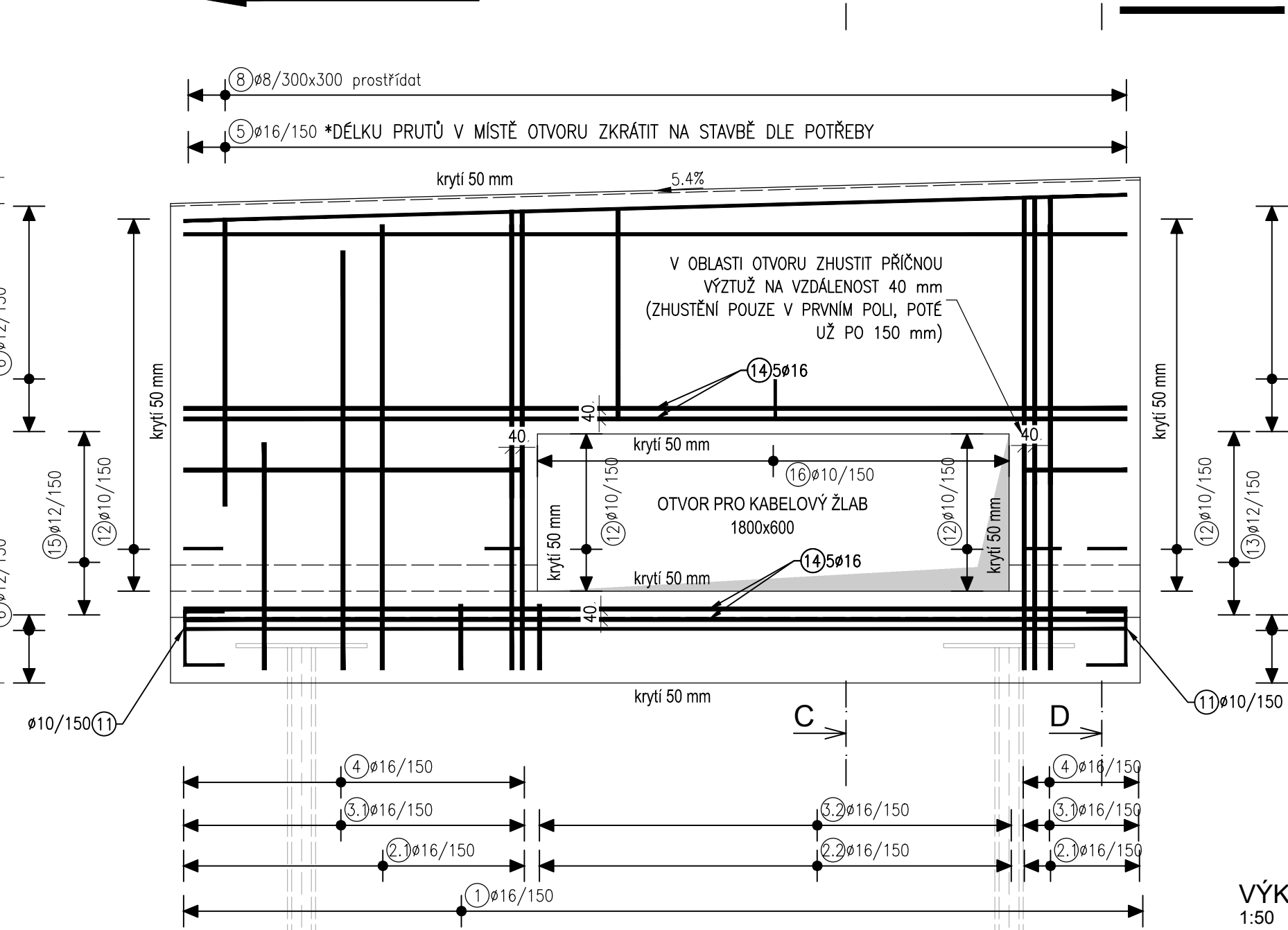
DÉLKY PROMĚNNÝCH PRUTŮ

DÉLKY X POLOŽKY 11
1
2
3
4
5
6
7
8
9
10

ŘEZ A-A  
1:20



ŘEZ B-B  
1:20



POUŽITÉ BETONY:

ŘÍMSY:  
C30/37–XC4, XF3

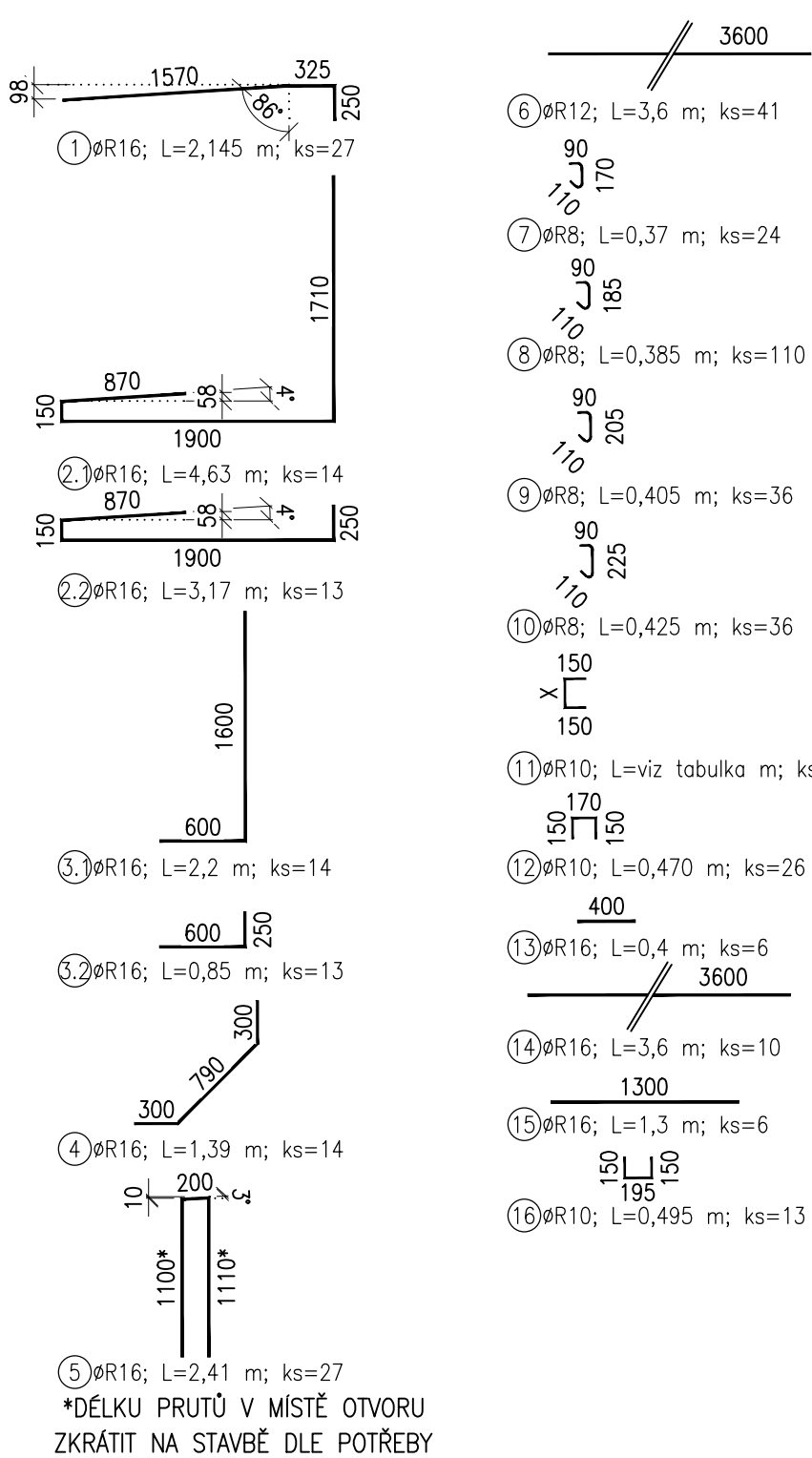
KRYTÍ VÝZTUŽE:  
– JMENOVITÉ KRYTÍ 50 mm  
– MINIMÁLNÍ KRYTÍ 40 mm

OCEL: PRUTOVÁ B500 B (10505 R)  
NAVRŽENO DLE ČSN EN 1992–1–1 A  
1992–2

POZNÁMKY

- POŽADAVKY NA PROVEDENÍ VÝZTUŽE Z HLEDISKA BLUDNÝCH PROUDŮ VIZ TECHNICKÁ ZPRÁVA
- UVÁDĚNÉ DÉLKY VÝZTUŽE JSOU VZTAŽENY K VNĚJŠÍMU LÍCI PRUTŮ
- POLOMĚRY OBLOUKU JSOU POLOMĚRY OHÝBACÍCH TRNŮ
- NEZNAČENÉ ÚHLY JSOU 45°, 90°, 180°
- CELKOVÉ DÉLKY VLOŽEK JSOU STŘÍŽNÉ DÉLKY
- ZAKRÍVENÍ VLOŽEK  $\geq 16$  mm ... MIN 4D
- ZAKRÍVENÍ VLOŽEK  $< 16$  mm ... MIN 7D

VÝKAZ VÝZTUŽE PRO 1 ZÍDKU  
1:50



ŘEZ D-D  
1:20

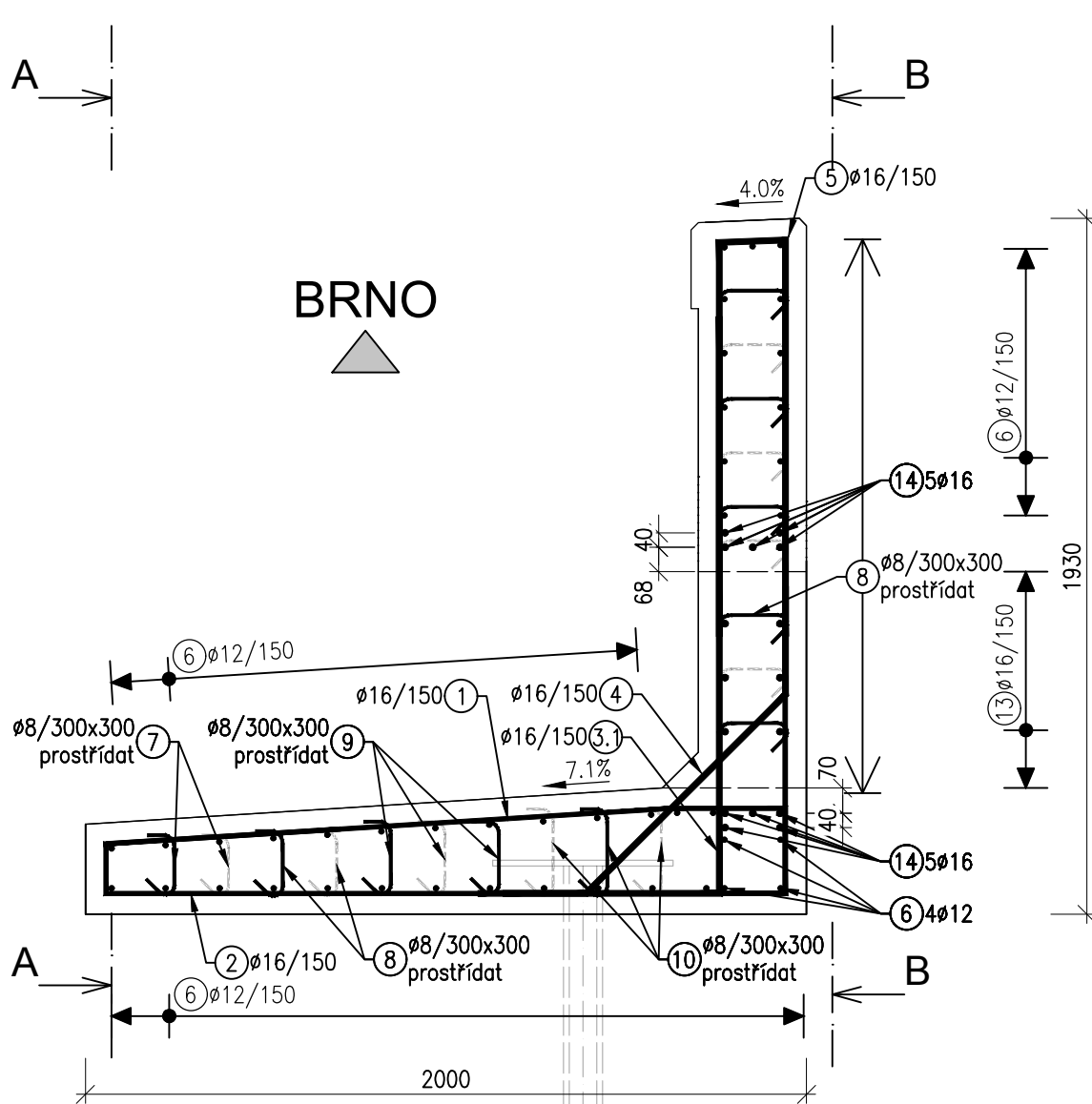
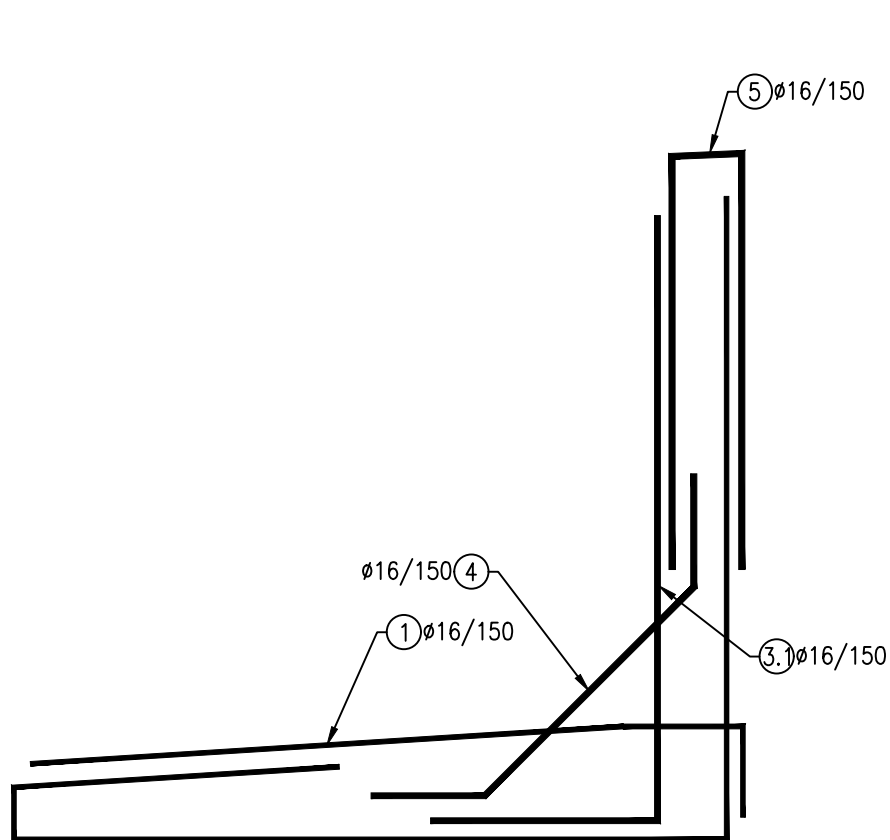


SCHÉMA PŘÍČNÉ VÝZTUŽE V ŘEZU D-D  
1:20



ŘEZ C-C  
1:20

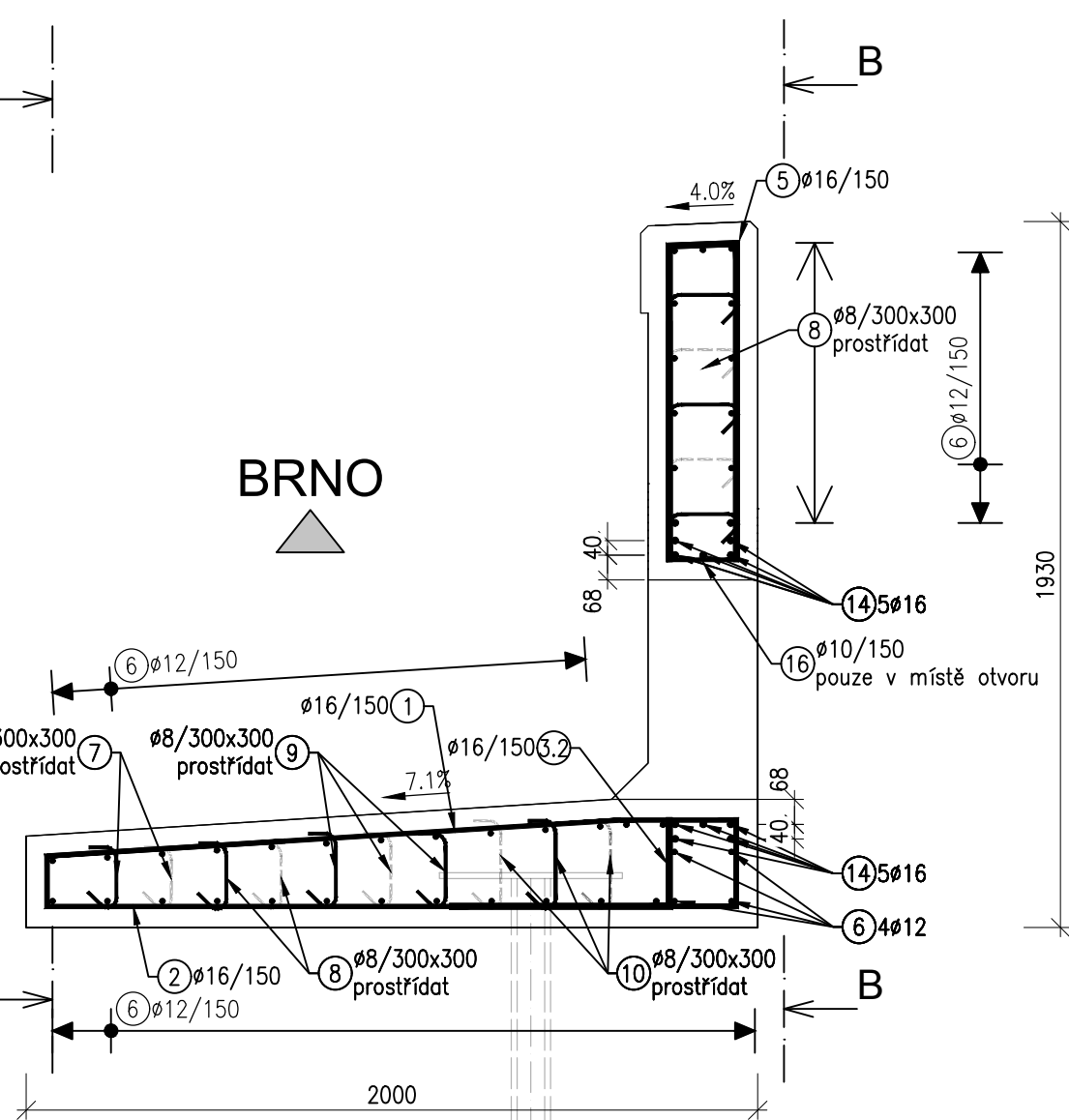
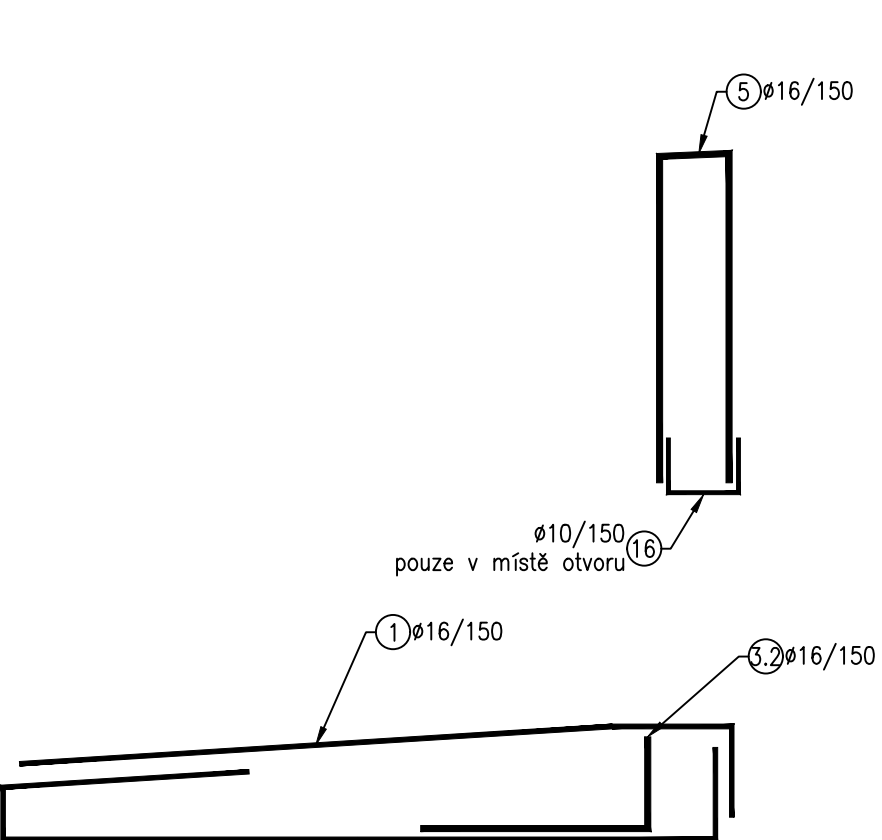


SCHÉMA PŘÍČNÉ VÝZTUŽE V ŘEZU C-C  
1:20



Jiná ověření:	Paré:
Orientační schéma:	Razítko oprávněné osoby:
Podpis:	Datum:

Revize:	Datum:	Popis:	Kontroloval:
000	24.07.2022	Definitivní odevzdání dokumentace	Ing. Petr Rotschein

Stavebník/Investor:	<b>Správa železnic, státní organizace</b>	<b>SPRÁVA ŽELEZNIC</b>
Adresa:	Dlážděná 1003/7, 110 00 Praha 1	
Zástupce investora:	Stavební správa východ	
Adresa:	Nerudova 1, 779 00 Olomouc	

Zhotovitel díla:	<b>SUDOP BRNO, spol. s r.o.</b>	<b>SUDOP BRNO</b>
Adresa:	Kounicova 26, 611 36 Brno	
Kontakt:	T: +420 972 625 804 E: sudop@sudop-brno.cz	
Zhotovitel objektu:	<b>SUDOP BRNO, spol. s r.o.</b>	<b>SUDOP BRNO</b>
Adresa:	Kounicova 26, 611 36 Brno	
Kontakt:	T: +420 972 625 804 E: sudop@sudop-brno.cz	
Hlavní projektant (HIP):	Ing. Radomír Hanák	Specialista: Ing. Petr Rotschein

Název stavby/akce:	<b>Rekonstrukce mostu v km 4,894 na trati Brno - Píerov</b>	Osazení investora: 5622000584
Název části:	Kolejový svršek a spodek	Osazení zhotovitele: 21096-01-0722
Název objektu/díle části:	<b>Železniční svršek</b> <b>Železniční spodek</b>	Osazení objektu/komplexu: <b>SO 11-10-01</b> <b>SO 11-11-01</b>
Název přílohy:	Výkres výztuže dílů III	Číslo přílohy: <b>2.213</b>
Název díle části přílohy:		
Odpovědný projektant:	Zpracovatel přílohy: Ing. Denis Ujházy	Měřítka: dle výřezu
Kraj:	Katastrální území: Černovice, Brněnské Ivanovice	Formáty: 5 x A4
Jihomoravský		TUDU: 2101 02
Osazení investora:	Osazení zhotovitele:	Osazení objektu/komplexu:
Osazení investora:	Osazení zhotovitele:	Osazení objektu/komplexu: